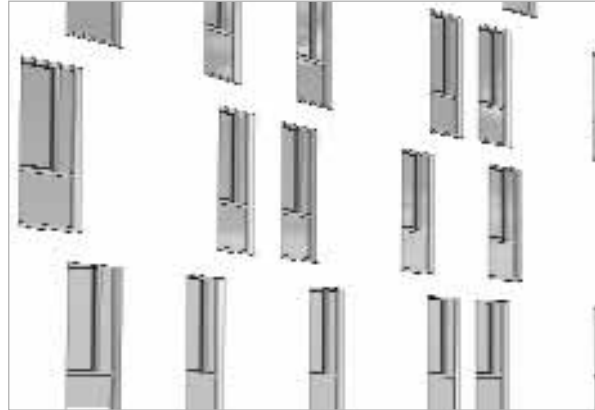


Grundriss des zweiten Obergeschosses des neuen Paul Gerhardt Pflegewohnheims



Fensterfassade des Neubaus

Weitere Informationen finden Sie auf unserer Internetseite:
www.paulgerhardtstift.de

Voranmeldungen werden gern entgegen genommen.

Ansprechpartnerin:
Frau Daniela Schulz

Paul Gerhardt Stift zu Berlin
Müllerstraße 56-58, 13349 Berlin

Telefon 0 30 / 4 50 05-1 16
Fax 0 30 / 4 50 05-1 00
E-Mail d.schulz@paulgerhardtstift.de

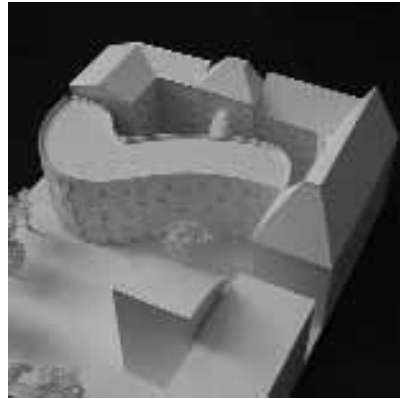
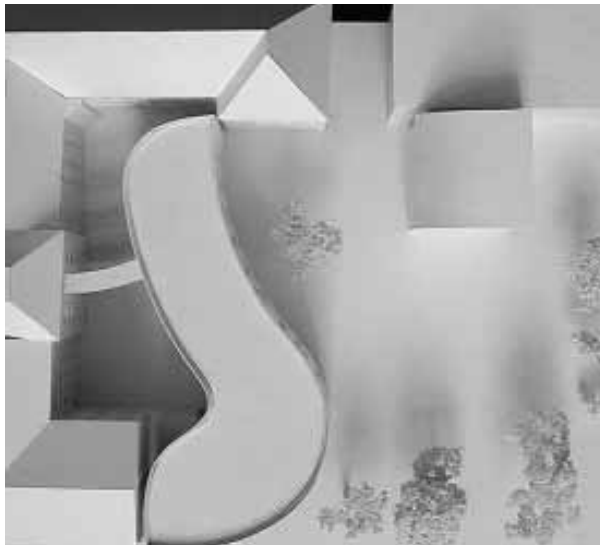


Paul Gerhardt Stift
zu Berlin

Paul Gerhardt Pflegewohnheim



Aus dem alten Paul Gerhardt Heim soll künftig ein Pflegewohnheim mit 140 Betten sowie einer Kurzzeitpflege mit 20 Plätzen entstehen. Dazu ist ein kompletter Um- bzw. Neubau nötig. Das Architektenbüro feddersen-architekten hat hierfür einen Entwurf erarbeitet (siehe Fotos) und vom Kuratorium des Paul Gerhardt Stifts den Auftrag erteilt bekommen, die Planungen für dieses neue Projekt zu erstellen. Diese sind weitestgehend abgeschlossen. Der Bauantrag ist genehmigt. Seit Anfang des neuen Jahres laufen die Sanierungsarbeiten im Altbau. Mit der Grundsteinlegung setzen wir den Start für die Arbeiten am Neubau. Die Bauzeit ist für 14 Mo-



nate geplant. Im September 2006 soll das neue Projekt fertig sein. Künftig werden dort auf vier Etagen mit je 35 Betten und jeweils zwei

Pflegestationen mit dem Schwerpunkt der Pflege von demenzerkrankten und depressiverkrankten älteren Menschen entstehen. Im Erdgeschoss wird zusätzlich eine Kurzzeitpflege mit 20 Plätzen angeboten. Das gesamte Projekt wird ca. 10 Millionen Euro kosten. Dazu wurde die Diakoniekrankenhaus Paul Gerhardt Stift GmbH aktiviert, in der die nötigen Eigenmittel vorhanden sind. Da es keine Förderung mehr für derartige Projekte gibt, muss der Rest fremdfinanziert werden. Die Diakoniekrankenhaus Paul Gerhardt Stift GmbH wird in eine Diakoniepflge Paul Gerhardt Stift GmbH umgewandelt. Andere diakonische Partner, wie das Evangelische Johannesstift und das Evangelische Geriatriezentrum Berlin, werden als Gesellschafter in diese GmbH mit einsteigen und zwei

Pflegeprojekte aus dem Evangelischen Geriatriezentrum Berlin mit 74 Betten Pflegewohnen und 12 Plätzen Tagespflege mitbringen. Um das Pflegeangebot zu komplettieren, ist zusätzlich eine Ambulante Pflege geplant. Wir sind grundsätzlich offen für weitere diakonische Partner, so dass es nicht ausgeschlossen ist, dass sich weitere Projekte und diakonische Träger aus dem Geriatrieverbund Berlin Mitte an dieser neu zu bildenden GmbH beteiligen.

